

**Hot Blast Valves  
with minimum cooling**

**Heißwindschieber  
mit Minimalkühlung**



## Hot Blast Valves · Heißwindschieber

### Design features of hot blast valves:

- Fabricated construction
- Minimizing of heat loss of process temperature due to optimized thermal insulation of body, bonnet (uncooled) and paddle
- Thermal insulation comprising various materials
- Optimization of thermal insulation, allowing for water cooling of only the body seats and paddle
- Special design cooling water passages provide optimum flow
- Sealing in both directions, floating paddle design
- Valve actuation in accordance with customer's requirements (man./electr./hydr./pneum.)
- Pressure rating up to PN 6
- Service temperatures up to 1650 °C (3000 °F)
- Nominal diameters up to 3000 mm (120 inch)
- Other sizes or operating conditions on request
- German and foreign patents pending

### This design guarantees:

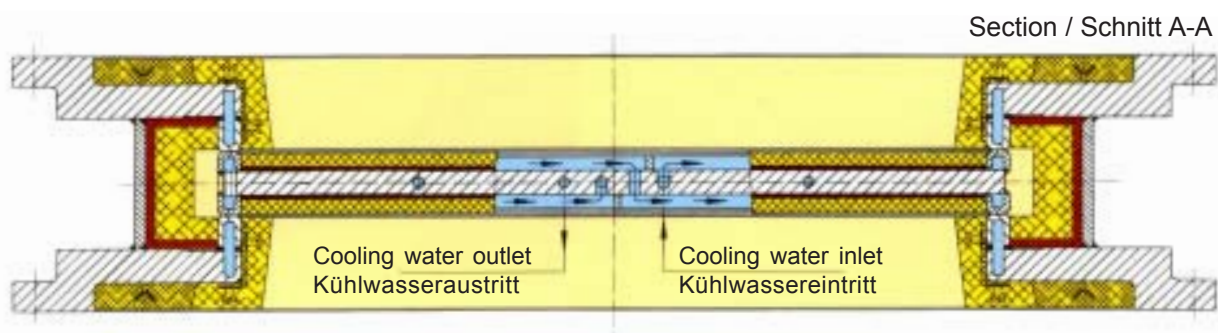
- Considerable reduction of required quantity of cooling water (also during emergency operation)
- Extended operational life of the valve due to increased thermal insulation, reducing thermal stresses to the valve
- No deposits in cooling water channels
- Due to optimized design valve is easily maintained
- Reduced operating costs due to:
  - decreased heat loss of process temperature
  - reduction in amount of cooling water required

### Baumerkmale der Heißwindschieber:

- Stahlschweißkonstruktion
- Minimierung der Wärmeverluste des Prozesses durch optimierte Wärmeisolierung von Gehäuse, Haube (ungekühlt) und Schieberplatte
- Aufbau der Isolierung durch verschiedene Isolierkomponenten
- Durch optimierte Wärmeisolierung ist nur die Kühlung der Gehäusesitze und der Schieberplatte notwendig
- Turbulenter Kühlwasserfluß durch spezielle Ausführung der Kühlkammern
- Beidseitig dichtend, pendelnde Schieberplatte
- Antriebsauswahl nach Kundenwunsch (man./elektr./hydr./pneum.)
- Druckstufe bis PN 6
- Einsatztemperaturen bis 1650 °C
- Nennweiten bis DN 3000
- Andere Nennweiten und Betriebsbedingungen auf Anfrage
- In- und ausländische Patentanmeldungen

### Diese Bauart garantiert:

- Erhebliche Verminderung der erforderlichen Kühlwassermengen (auch im Notbetrieb)
- Erhöhte Standzeiten durch verbesserte Wärmeisolierung, reduzierte Temperaturspannungen in der Armatur
- Keine Ablagerungen in den Kühlwasserkanälen
- Wartungsfreundlichkeit durch vereinfachte Konstruktion
- Betriebskostenreduzierung durch
  - reduzierte Wärmeverluste des Prozesses
  - geringere Kühlwassermenge erforderlich



## with minimum cooling · mit Minimalkühlung

### Especially suitable for extreme operating conditions, such as:

- Temperatures up to 1650 °C (3000 °F)
- Thermal shock
- Temperature fluctuations
- Short closing and opening time.

### Typical service applications of hot blast valves:

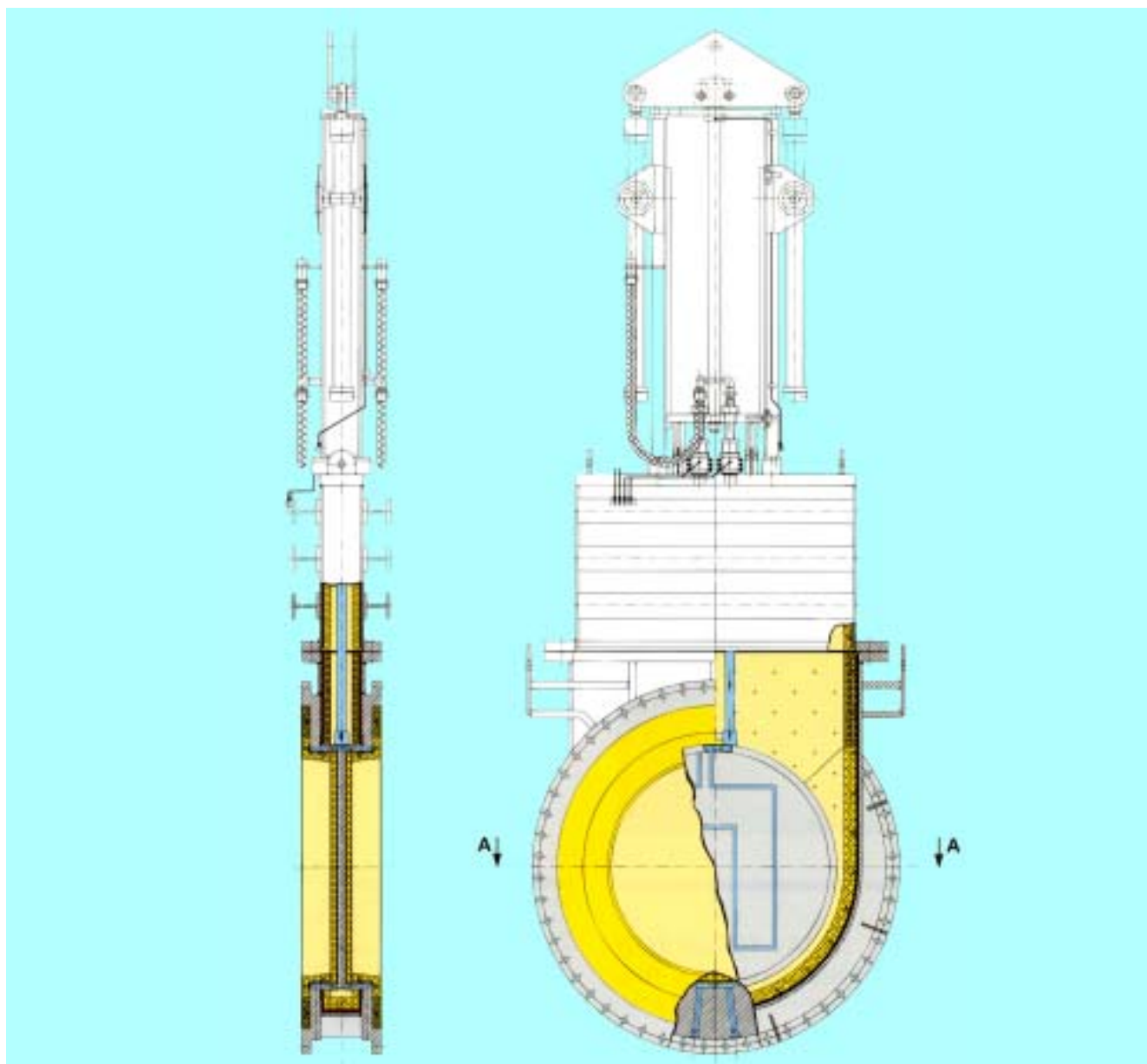
- Hot blast valves on blast furnace stove installation
- Blast furnace isolation valves
- Back draught valves
- Isolation of media, with entrained solids, at elevated temperature

### Besonders geeignet für schwierige Einsatzbedingungen wie:

- Temperaturen bis 1650 °C
- Temperaturschock
- Temperaturwechselbeanspruchungen
- Kurze Umstellzeiten

### Typische Einsatzbereiche der Heißwindschieber:

- Heißwindschieber am Winderhitzer
- Ofenschieber
- Ringentlüftungsschieber
- Absperren von feststoffarmen Medien mit hohen Temperaturen



## Product Range • Lieferprogramm

### Valves for the Iron and Steel Industry

Armaturen für die Eisen- und Stahlindustrie

### Valves for the Petrochemical and Refining Industries

Armaturen für die chemische und petrochemische Industrie

### Valves for the Energy Industry and Environmental Protection

Armaturen für die Energie- und Umwelttechnik

### Valves and Equipment for the Glass Industry

Armaturen und Einrichtungen für die Glasindustrie

### Our Service for your Company

Unser Service für Ihr Unternehmen

#### Z & J Technologies GmbH

Bahnstraße 52  
D-52355 Düren, Germany

P.O. Box 10 25 65  
D-52325 Düren, Germany

Tel.: (+49) 2421 691 - 0  
Telefax: (+49) 2421 691 - 200  
E-mail: [postoffice@zjtechnologies.de](mailto:postoffice@zjtechnologies.de)  
[www.zjtechnologies.de](http://www.zjtechnologies.de)

Your local Representative:

